

Réalisation
SCCV "Résidence des Hauts de Sultz"

74 rue d'Ensisheim
 68740 HIRTZFELDEN
 T: 06 12 97 44 71

Résidence des Hauts de Sultz

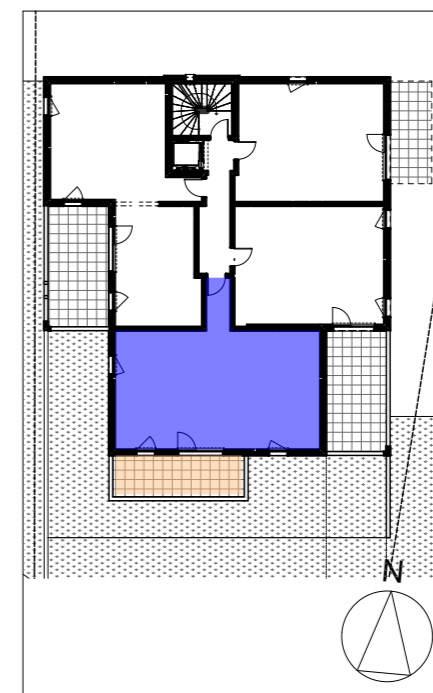
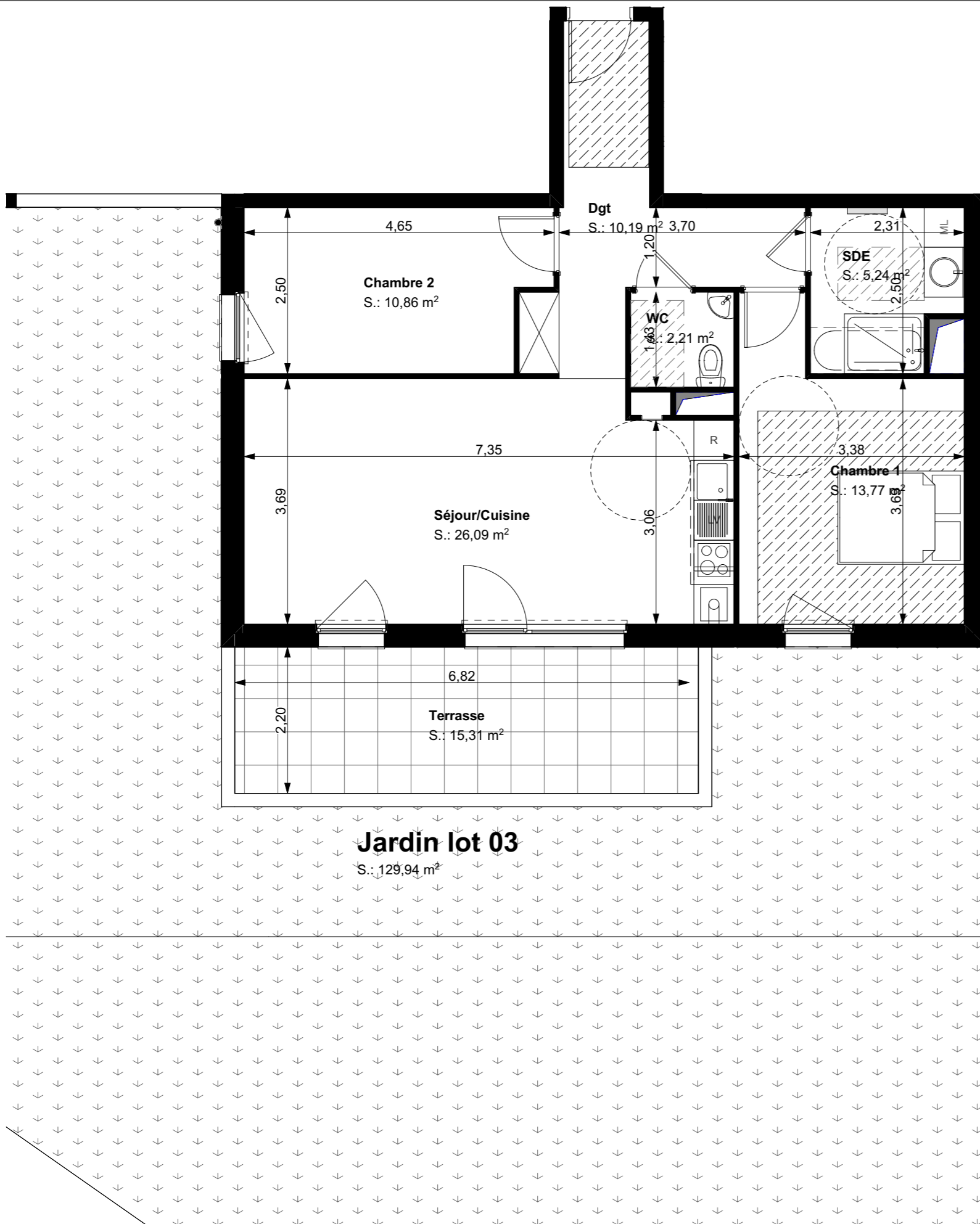
11A, rue de l'Hôpital
 68360 Sultz



Appartement: LOT 03 + jardin

Type T3

Etage Rez-de-jardin



SURFACES HABITABLES

Dgt	10,19
Séjour/Cuisine	26,09
Chambre 2	10,86
Chambre 1	13,77
SDE	5,24
WC	2,21

68,36 m²

SURFACES ANNEXES

Terrasse	15,31
Jardin lot 03	129,94

145,25 m²

Date: 04/07/2024

Indice : Phase PC

LES COTES ET SUPERFICIES SONT DONNEES SOUS RESERVE DES IMPERATIFS TECHNIQUES DE CONSTRUCTION ET DES TOLERANCES D'EXECUTION LES RETOMBES DE POUTRE, SOFFITES, FAUX PLAFONDS, CANALISATION NE SONT PAS SYSTEMATIQUEMENT FIGUREES
 L'EPaisseur DES ISOLANTS SERA DETERMINEE PAR L'ETUDE TECHNIQUE D'EXECUTION DE CE FAIT LES INDICATIONS PORTEES SUR LES PLANS SONT APPROXIMATIVES, LES EQUIPEMENTS DE CUISINE NE SONT PAS CONTRACTUELS LEUR POSITION EST INDICATIVE