

Nota : Des modifications sont susceptibles d'être apportées à ce plan en fonction des nécessités techniques et administratives lors de la réalisation, pour les dimensions libres, positions des baies et équipements.  
Les surfaces données sont approximatives. Les retombées, soffites, faux plafonds, emplacements des équipements sont figurés à titre indicatifs.

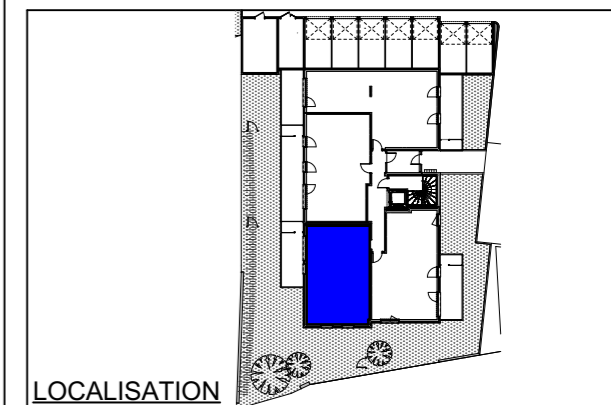
## REALISATION

### SCCV TERRASSES ROTLEIBLE

74, rue d'Ensisheim  
68740 HIRTZFELDEN  
Tél : 06 12 97 44 71

## LES TERRASSES ROTLEIBLE

1 rue de Verdun  
68740 HIRTZFELDEN



## Rez-de-chaussée

### LOT 02 - Type F3

	S.Hab m <sup>2</sup>
Séjour/cuisine	32,37
Chambre 1	13,03
Chambre 2	9,08
Sdb	5,13
WC	2,03
	<b>61,64 m<sup>2</sup></b>
Terrasse	12,03
Rgt	2,47
Jardin	133,54

DATE	11/01/2022
INDICE	Phase PC